

INITIATION



À LA PHILATÉLIE

PLAN

- La philatélie c'est quoi ?

- Un philatéliste

- Le timbre-poste

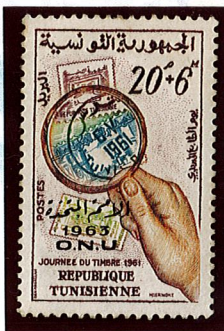
- Types de timbres

- Les genres de collections

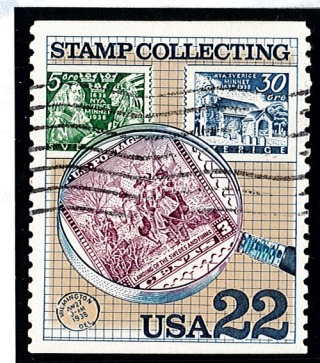


La philatélie c'est quoi ?

- C'est l'étude et l'art de collectionner des timbres-poste. Mot inventé, en 1854, pour remplacer le mot **timbromanie**.



- **Philatélie** vient des mots grecs «philos» (ami) et «ateleia» (affranchissement).



Un philatéliste

- Lorsque l'on commence à collectionner les timbres, il faut **selon son budget**, savoir ce que l'on veut collectionner.



- Contrairement au collectionneur qui se contente d'accumuler, le **philatéliste** s'intéresse davantage à **l'étude des timbres**.



- Il y a différent **type** de philatélistes

- ◆ le type **mathématicien** : importance sur la quantité et la valeur; tient un inventaire serré;



- ◆ le type **généraliste** : beaucoup de connaissance générale sur la philatélie

- ◆ le type **spécialiste** : étude sur une série ou même un timbre;

- ◆ le type **technicien** : étude sur la production des timbres (le papier, le phosphore, l'imprimeur, etc.) ne possède pas toujours les pièces.

Le timbre-poste

- Il sert à affranchir le courrier. C'est une sorte de **taxe** que l'on paie d'avance **pour un service** dont on aura besoin.



- Le premier vrai timbre-poste fut le célèbre « **Penny Black** » émis en Angleterre et dessiné par **Sir Roland Hill**.



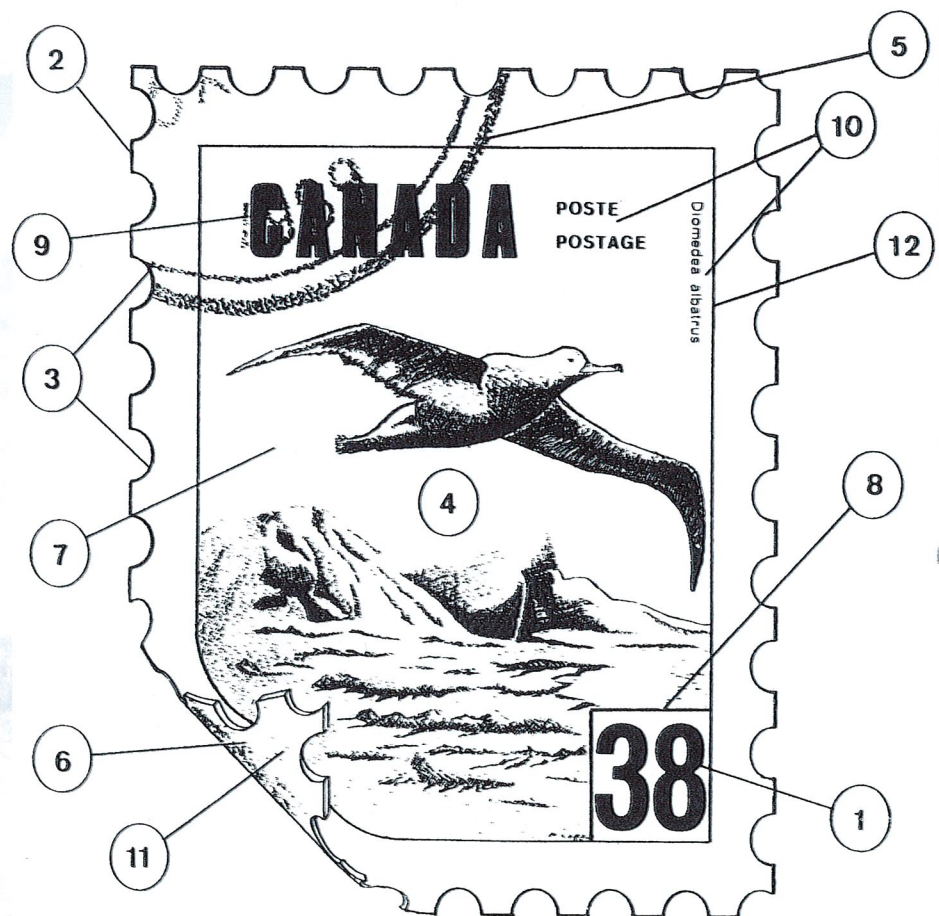
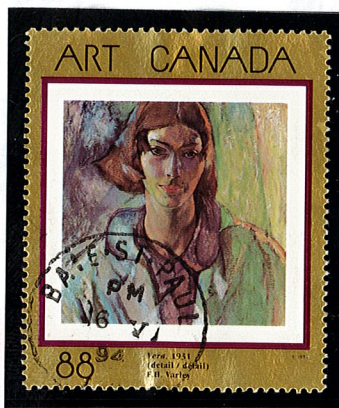
- Onze ans plus tard, le **23 avril 1851**, le Canada émettra son **premier timbre-poste** : le « Castor de trois pence ». Celui-ci, de couleur rouge orangé, présentera pour la première fois au monde, un animal sur timbre.



Le timbre-poste

- Les principales caractéristiques d'un timbre-poste comportent un **nom de pays** (sauf la Grande-Bretagne), une **valeur faciale** et un **motif**. Une fois utilisés sur le courrier, les timbres sont marqués par le service des postes, cette marque s'appelle **oblitération**.

LES PARTIES D'UN TIMBRE-POSTE



- | | |
|------------------------------|---------------------|
| 1. VALEUR FACIALE (NOMINALE) | 7. FACE |
| 2. DENT | 8. CARTOUCHE |
| 3. DENTELURE | 9. PAYS |
| 4. MOTIF | 10. INSCRIPTIONS |
| 5. OBLITÉRATION | 11. GOMME (ADHÉSIF) |
| 6. DOS | 12. CADRE |

Les types de timbres

■ Courants

- Émis en grande quantité et utilisé de façon régulière pour l'affranchissement du courrier. En général, chaque série de timbres courants comporte plusieurs timbres qui sont souvent identiques



■ Commémoratifs

- Servent à souligner un anniversaire spécial, un événement, une personnalité ou une activité particulière



■ Autocollants

- Émis pour faciliter l'affranchissement du courrier. Ils sont faciles à détacher, puisque percés à l'emporte-pièce



Les types de timbres

■ Poste aérienne ou exprès

- Utilisés sur le courrier qui doit voyager par avion ou exprès



■ Provisoire

- Émis par suite du manque d'une valeur postale ou lors d'un changement de tarif



■ Timbres-taxe

- Timbres qui indiquent la taxe que l'on doit payer quand il n'y a pas suffisamment de timbres sur une lettre



■ Timbres-taxe de guerre

- Servaient, en tant de guerre, à garnir les coffres de l'état pour l'effort de guerre



Les types de timbres

■ En feuillet-souvenir

- Petite feuille de timbres pour les collectionneurs



■ En carnet

- Petits livrets de timbres



■ En roulette

- Timbres d'usage courants imprimés en bande



Les types de timbres

■ Pré-oblitéré

- Timbres vendus oblitérés et qui sont utilisés pour les envois en grande quantité, principalement par les grandes compagnies



■ De service ou surchargé

- Utilisés uniquement par les officiers d'un gouvernement ou par certains organismes publiques, marqués par les lettres « G » (gouvernement) ou « OHMS » (on her majesty service)



■ Perforé

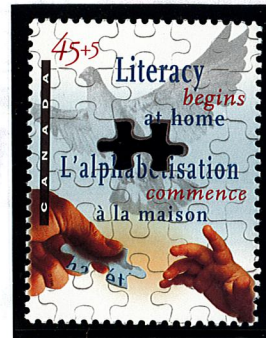
- Perforé aux initiales d'une société ou d'un gouvernement, afin d'éviter le vol



Les types de timbres

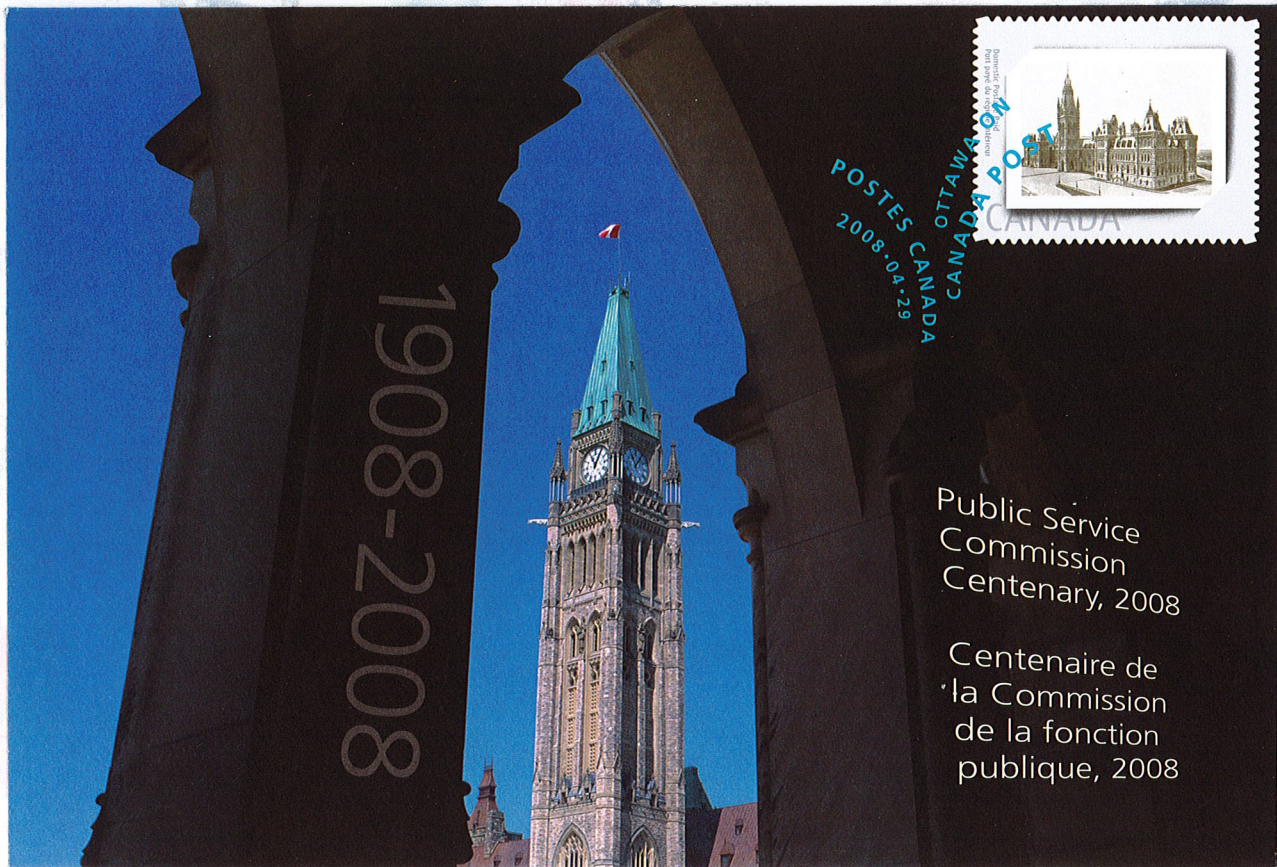
■ Semi- postal ou à surtaxe

- Timbres sur lesquels on a ajouté une deuxième valeur faciale qui servira à aider financièrement une œuvre de bienfaisance



■ Entier postal

- Une enveloppe ou une carte postale pré-affranchies, par l'impression d'un timbre, par l'administration postale



Les types de timbres

■ Pli commémoratif

- Une enveloppe sur laquelle on retrouve une inscription indiquant sa raison d'être, l'affranchissement et une oblitération spéciale



Association
montréalaise
pour les aveugles
100 ans d'histoire

Montreal
Association
for the Blind
**Celebrating
100 years**

Les types de timbres

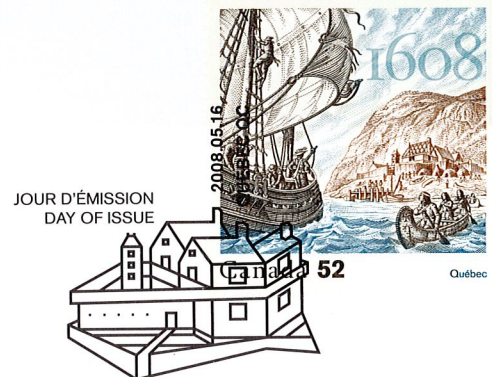
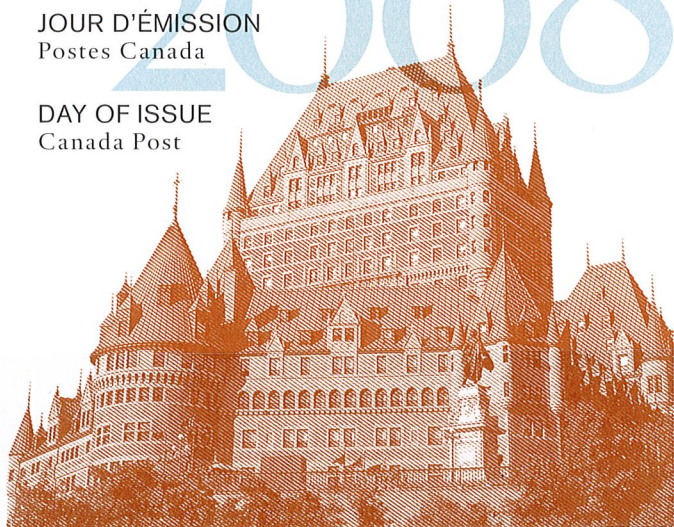
■ Pli premier jour officiel

- Enveloppe préparée par l'administration postale comprenant une oblitération spéciale pour le jour d'émission d'un timbre

1608
2008

JOUR D'ÉMISSION
Postes Canada

DAY OF ISSUE
Canada Post



Genres de collections

■ GÉNÉRAL ou PAR PAYS

- Accumulation de timbres de tous les pays. La meilleure façon de débiter, mais elle sera toujours incomplète car impossible d'avoir tous les timbres du monde entier. Grand risque de découragement si vous ne faites pas un choix par pays. Facile de trouver les timbres si l'on choisit son pays de résidence. Catalogue facilement accessible, en plus d'en apprendre beaucoup sur l'histoire et la géographie du pays. Être imagitatif, aller plus loin que la collection générale.



Genres de collections

■ THÉMATIQUE

- Collectionner par thème ou sujet. Un excellent moyen d'associer la philatélie à vos goûts et intérêts.

Les tortues terrestres



Les tortues marines



Genres de collections

■ SPÉCIALISÉ

- Illustre le sujet dans les moindres détails. Pour les philatélistes qui s'attaquent aux variétés de couleurs, de papiers, de dentelures, etc.

L'ours blanc du nord canadien (1972)



-1-



-2-



-3-



-4-



-5-



-6-



-7-

- 1 : papier mâât, marquage 2 bandes Ottawa (OP2) 3 mm, dentelure 12,5 x 12
- 2 : papier mâât côtelé, marquage 2 bandes Ottawa (OP2) 3 mm, dentelure 12,5 x 12
- 3 : papier côtelé, marquage 2 bandes Ottawa (OP4) 3 mm, dentelure 12,5 x 12
- 4 : papier côtelé, marquage WPG-2 bandes, dentelure 12,5 x 12
- 5 : marquage 2 bandes Ottawa (OP2) 4 mm, dentelure 12,5 x 12, redessiné
- 6 : marquage 2 bandes Ottawa (OP2) 4 mm, dentelure 13,5 x 13, redessiné
- 7 : variété - Ours siamois